

# Résidence Jardin

## Plans de vente

  
LES VIGNES D'EHDEN  
ANIÈRES



# Résidence Jardin

## 5.5 pièces - Duplex



LES VIGNES D'EHDEN  
ANIÈRES



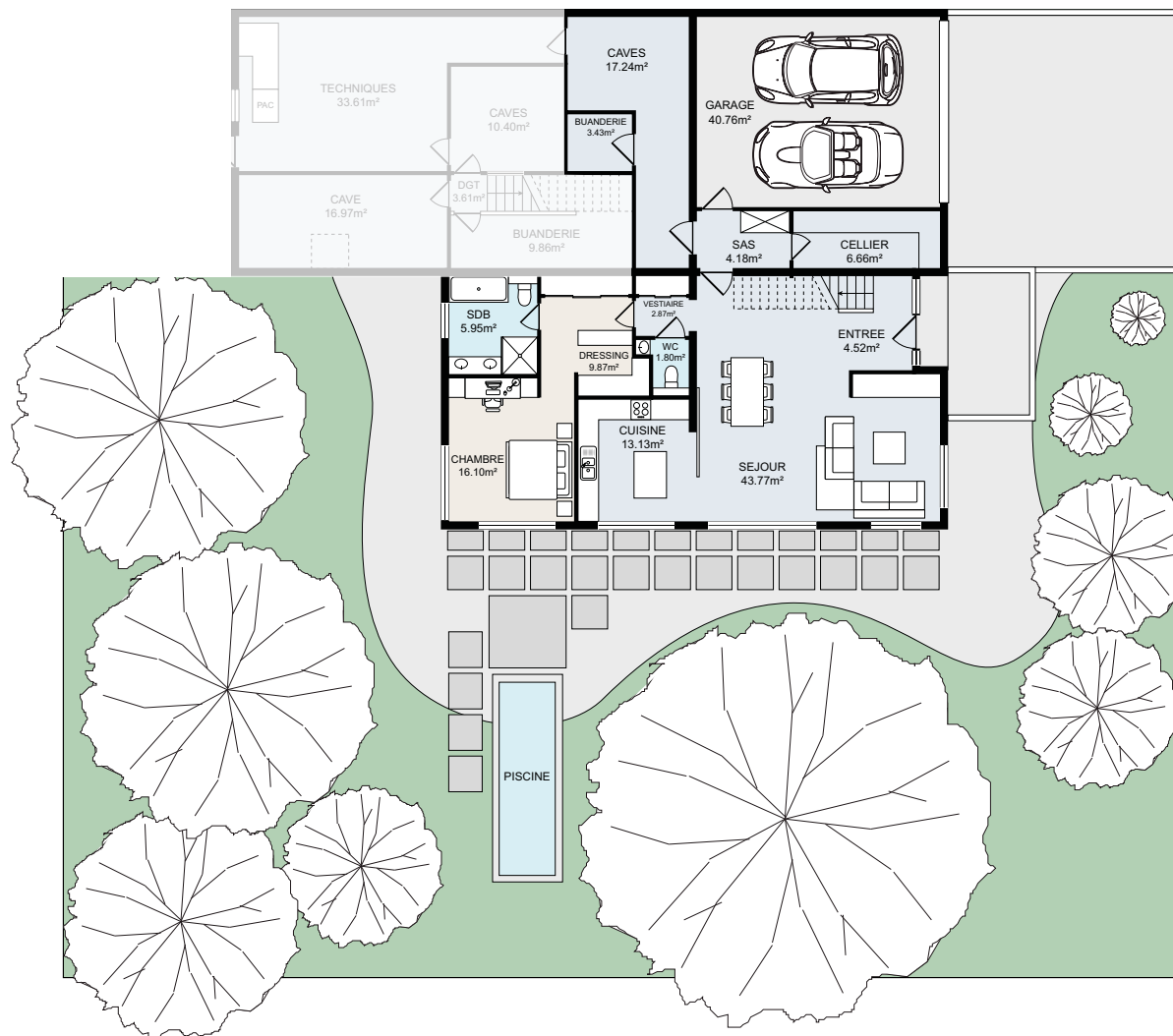
Les surfaces et le mobilier indiqués sur les plans sont donnés à titre indicatif uniquement et ne sont en aucun cas contractuels. Les architectes et la DT se réservent la possibilité de changer le plan, dans la mesure où il s'agit de modifications devenues nécessaires par des impératifs techniques, architecturaux ou légaux.

# Rez de jardin



LES VIGNES D'EHDEN  
ANIÈRES

Résidence Jardin  
5.5 pièces - Duplex



Chambres

3

Salles de bain

2

Surface brute de  
plancher

176 m<sup>2</sup>

Surface terrasses

42 m<sup>2</sup>

Surface jardin

678 m<sup>2</sup>

Surface PPE pondérée

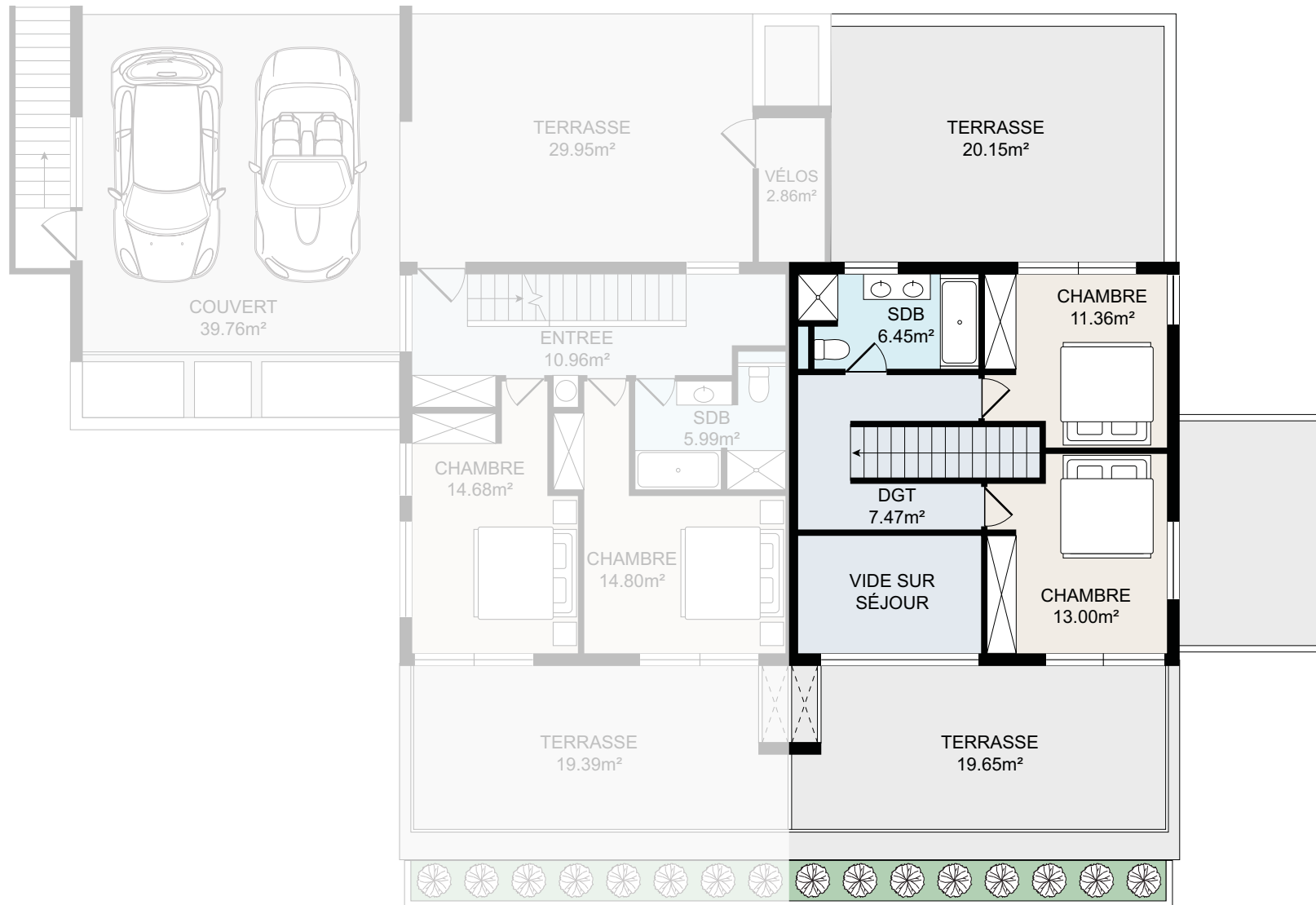
260 m<sup>2</sup>

Stationnement

1 box double

Les surfaces et le mobilier indiqués sur les plans sont donnés à titre indicatif uniquement et ne sont en aucun cas contractuels. Les architectes et la DT se réservent la possibilité de changer le plan, dans la mesure où il s'agit de modifications devenues nécessaires par des impératifs techniques, architecturaux ou légaux.

# Rez supérieur



Les surfaces et le mobilier indiqués sur les plans sont donnés à titre indicatif uniquement et ne sont en aucun cas contractuels. Les architectes et la DT se réservent la possibilité de changer le plan, dans la mesure où il s'agit de modifications devenues nécessaires par des impératifs techniques, architecturaux ou légaux.



LES VIGNES D'EHDEN  
ANIÈRES

Résidence Jardin  
5.5 pièces - Duplex



Chambres

3

Salles de bain

2

Surface brute de  
plancher

176 m<sup>2</sup>

Surface terrasses

42 m<sup>2</sup>

Surface jardin

678 m<sup>2</sup>

Surface PPE pondérée

260 m<sup>2</sup>

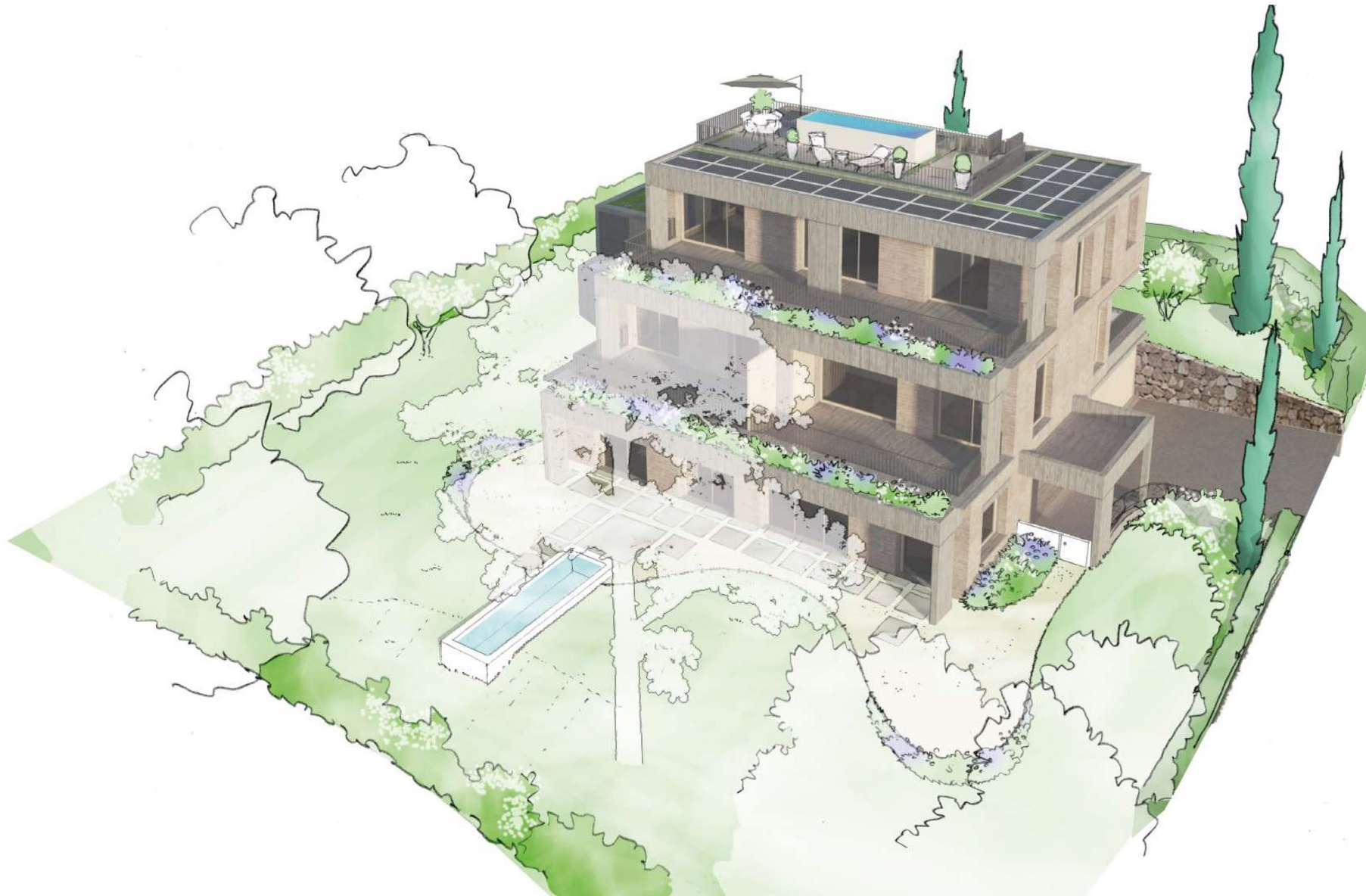
Stationnement

1 box double

# Aménagements paysagers



LES VIGNES D'EHDEN  
ANIÈRES



Les surfaces et le mobilier indiqués sur les plans sont donnés à titre indicatif uniquement et ne sont en aucun cas contractuels. Les architectes et la DT se réservent la possibilité de changer le plan, dans la mesure où il s'agit de modifications devenues nécessaires par des impératifs techniques, architecturaux ou légaux.

# Aménagements paysagers



LES VIGNES D'EHDEN  
ANIÈRES



Les surfaces et le mobilier indiqués sur les plans sont donnés à titre indicatif uniquement et ne sont en aucun cas contractuels. Les architectes et la DT se réservent la possibilité de changer le plan, dans la mesure où il s'agit de modifications devenues nécessaires par des impératifs techniques, architecturaux ou légaux.



# LES VIGNES D'EHDEN

ANIÈRES